

SCD13000Q | SCD13000Q-3



**ATS si AVR
inclus**



Specificatii tehnice generator Senci

	SCD13000Q	SCD13000Q-3
Plaja tensiune	230-235 V	230V / 400V
Putere max.	11 kW	3,7 kW / 11 kW
Putere nominala	10 kW	3,3 kW / 10 kW
Plaja frecventa	50-55 Hz	
Faza	Monofazic	Trifazic
Model motor	Senci 2V88B	
Tip motor	Tip V, 2 cilindri, 4 timpi	
Demaraj	electric	
Capacitate cilindrica	870 cc	
Turatii	3.000 RPM	
Combustibil	Diesel	
Capacitate rezervor combustibil	26 l	
Consum combustibil	≤4,2L/h	
Racire motor	Aer	
Tip ulei	SAE 10W30	
Capacitate rezervor ulei	2,3 l	
Temperatura mediului	≤40°C	
Rata de distorsiune a tensiunii	≤10%	
Factor de putere	COSφ=1	
Nivel de izolare	F	
Tensiune CC	12 V	
Curent CC	8.3 A	
Autonomie (100% putere)	7,5 ore	
Nivel zgomot (la 7m)	~85 dB(A)	
Dimensiuni ambajal LxIxH (mm)	1.330 x 730 x 900	
Greutate bruta utilaj	250 kg	

Echipare standard:

- Contor ore, voltmetru si frecventa
- Alternator Senci de calitate superioara
- Alerta nivel ulei scazut cu oprire automata a motorului
- Senzor de suprasarcina cu auto-oprire
- Silentios si prietenos cu mediul
- Regulator de tensiune AVR
- Compact, cadru rezistent
- Interior captusit cu burete fonoabsorbant din spuma poliuretana flexibila pentru o izolare fonica sporita
- Pentru uz casnic dar si comercial
- Panou de control rezistent la ploaie si praf
- Intrerupator circuit ce opreste alimentarea atunci cand sistemul este suprasolicitat
- Echipat cu roti pentru o mai buna deplasare
- Rezervor combustibil de 26 litri



www.italiastar.ro

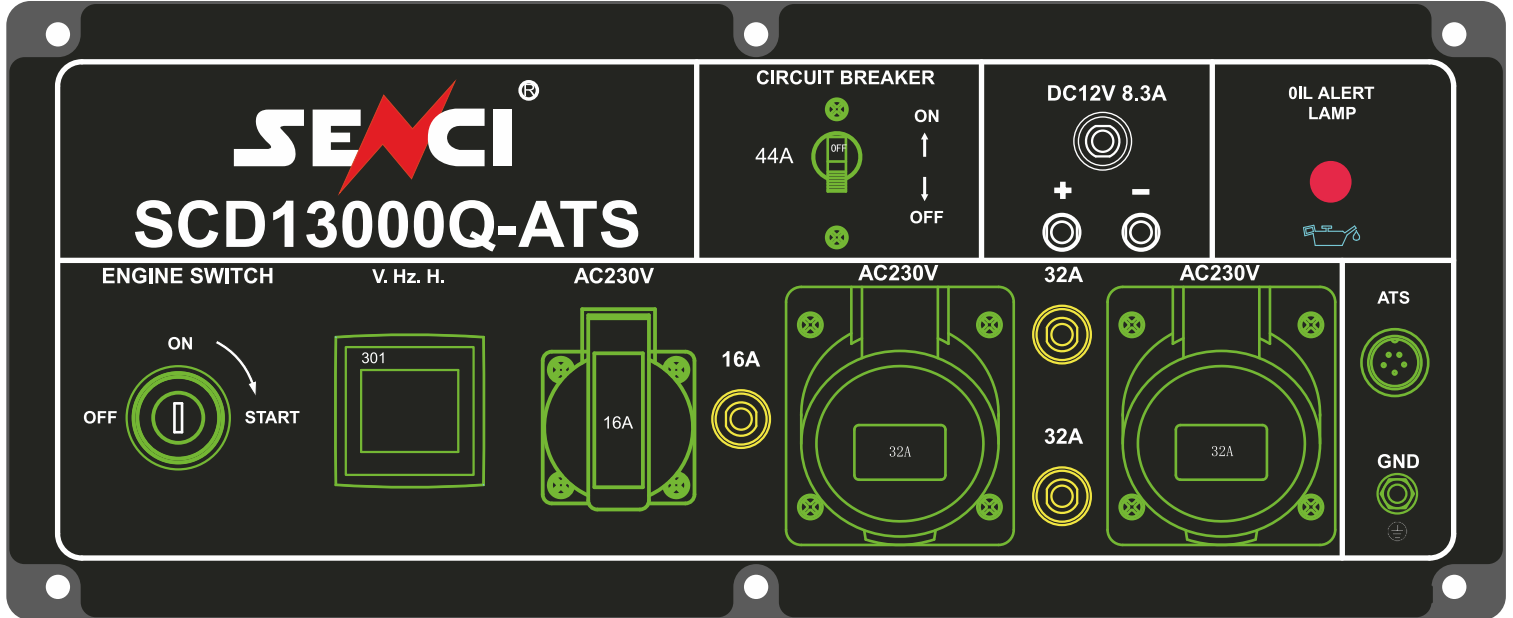


Italia Star Com Due S.R.L.
Autostrada București - Pitești km. 13.2
Loc. Chiajna - Ilfov
Tel: 021.433.03.27
Fax: 021.433.03.26
info@italiastar.ro www.italiastar.ro

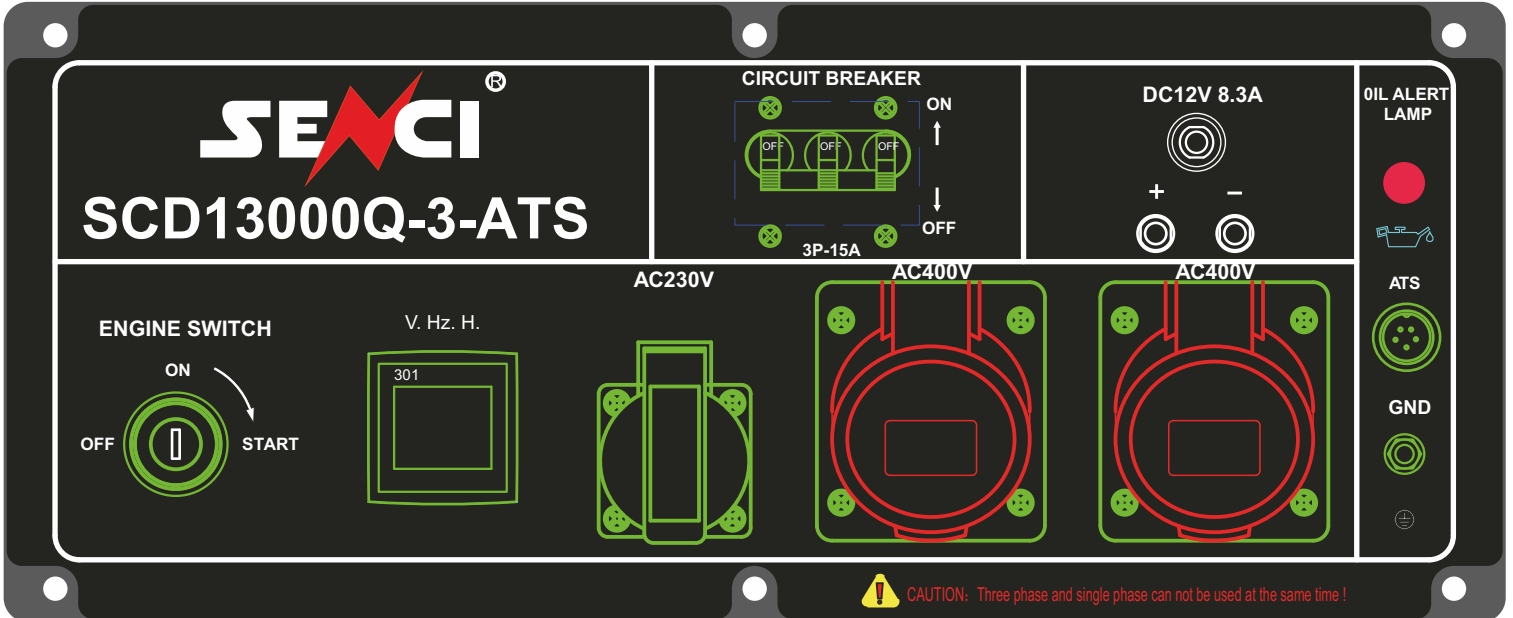
Generator de curent

SCD13000Q | SCD13000Q-3

PANOU COMANDA SCD13000Q



PANOU COMANDA SCD13000Q-3



www.italiastar.ro



Italia Star Com Due S.R.L.
Autostrada București - Pitești km. 13.2
Loc. Chiajna - Ilfov
Tel: 021.433.03.27
Fax: 021.433.03.26
info@italiastar.ro www.italiastar.ro

